

# EXPLORER L'ÉCONOMIE COOPÉRATIVE

RAPPORT 2015

Résumé analytique

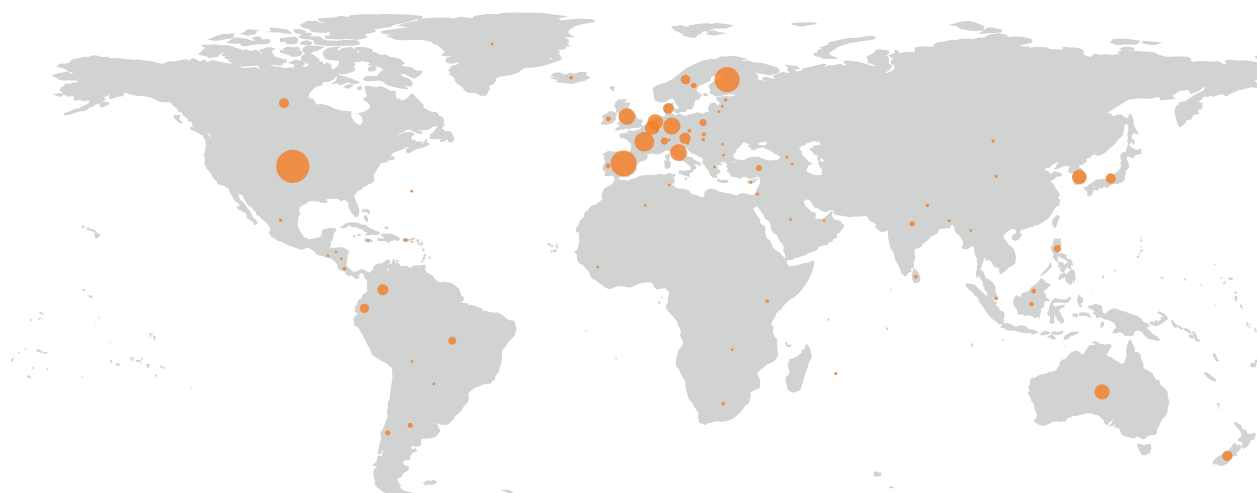


Antalya, novembre 2015. L'Alliance coopérative internationale («l'Alliance») lance **l'Observatoire mondial des coopératives 2015**, avec le concours scientifique de l'Institut européen de recherche sur les coopératives et les entreprises sociales (Euricse).

Le rapport 2015 de l'Observatoire mondial des coopératives a été rédigé par une équipe de chercheurs de l'Euricse, avec l'aide d'un comité scientifique composé d'experts et de chercheurs internationaux. Il a été rendu possible grâce au soutien de nos partenaires organisateurs: Fundación Espriu et OCB System.

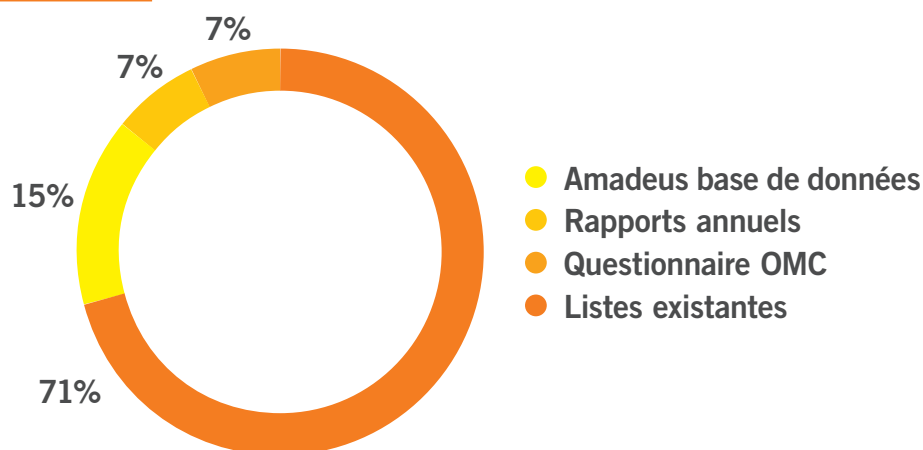
Cette quatrième édition du rapport, qui **analyse des données depuis 2013**, met en exergue la taille et l'importance du secteur coopératif à travers le monde, et comprend une partie se penchant plus en détail sur la taille et l'importance des secteurs de l'agriculture et de l'agroalimentaire. Les données indiquent que le secteur coopératif a poursuivi sa croissance en 2013, et que le chiffre d'affaires des 300 meilleures entreprises a continué de croître depuis.

Coopératives en 2015. Base de données de l'Observatoire mondial des coopératives, par pays



Le rapport analyse des coopératives<sup>1</sup> provenant de **76 pays** à travers le globe, **avec une base de données d'organisations toujours plus fournie**. Les 300 premières coopératives sont classées en fonction de leur chiffre d'affaires, mais aussi du rapport entre ce chiffre d'affaires et le produit intérieur brut (PIB) par habitant, ce qui relie le chiffre d'affaires de la coopérative au pouvoir d'achat du pays dans lequel elle est active, de manière à permettre les comparaisons. Parmi les analyses également contenues dans le rapport, citons une description d'ensemble de la base de données de 2015, ou encore des classements sectoriels fondés sur le chiffre d'affaires ainsi que le rapport entre celui-ci et le PIB par habitant.

#### Coopératives par source de données



La base de données contient des données récoltées par le biais d'un questionnaire en ligne envoyé directement aux organisations coopératives et mutualistes. Ces données sont également intégrées aux bases de données existantes et à d'autres informations fournies par des associations nationales, des instituts de recherche, des organisations sectorielles, etc. **Une plus grande participation aux efforts de collecte de données de cette année a permis d'établir un ensemble de données plus vaste et plus robuste. Cette année, le questionnaire a été rempli par 200 coopératives issues de 54 pays**, avec des taux de réponse particulièrement élevés en Équateur et aux Philippines.

Parmi les avantages du rapport annuel de l'Observatoire mondial des coopératives, citons la possibilité de:

- Mettre en avant des coopératives au sein de leur propre secteur et pays, mais aussi à l'international;
- Démontrer l'importance économique et sociale des coopératives et mutuelles aux gouvernements et aux agences de réglementation;
- Présenter les bonnes pratiques et mettre en lumière des modèles d'entreprise coopérative et des approches innovantes produisant de bons résultats; et
- Créer des réseaux entre les coopératives et les mutuelles pour plus de partage d'informations, de veille économique et de débouchés commerciaux.

<sup>1</sup> Parmi les organisations étudiées figurent des coopératives primaires, des groupes et réseaux de coopératives, des organisations mutualistes ou encore des entreprises non coopératives contrôlées/ratives. Pour un examen exhaustif de la méthodologie employée, consulter [www.monitor.coop](http://www.monitor.coop)

## PRINCIPAUX CONSTATS DE L'OBSERVATOIRE MONDIAL DES COOPÉRATIVES 2015:

L'ensemble de la base de données de cette année dépasse toutes les précédentes éditions, atteignant 2 829 coopératives de 76 pays, pour un chiffre d'affaires total de 2 950,82 milliards de dollars américains (USD).

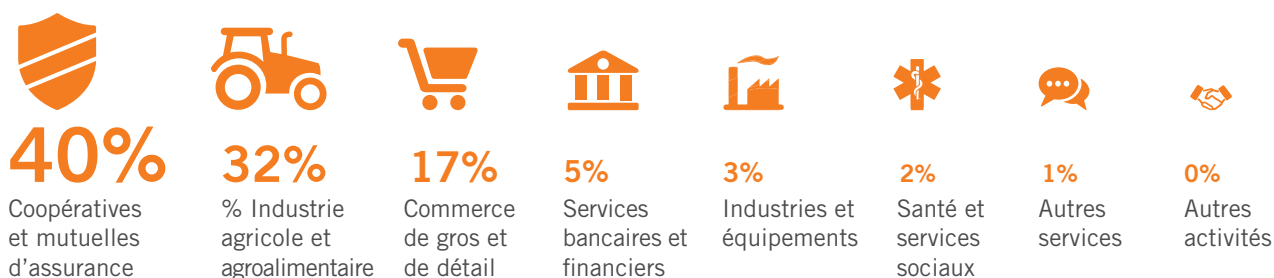
On observe en 2013 une augmentation globale du chiffre d'affaires cumulé des 300 premières coopératives et organisations mutualistes. **Les 300 plus grandes coopératives et mutuelles cumulent un chiffre d'affaires total de 2 360,05 milliards de dollars américains en 2013**, par rapport aux 2 205,70 milliards de l'année antérieur.

Les 300 premières coopératives et mutuelles, par ordre d'importance du chiffre d'affaires

**25**  
pays

**2.360,05 milliards USD**  
Chiffre d'affaires total en 2013

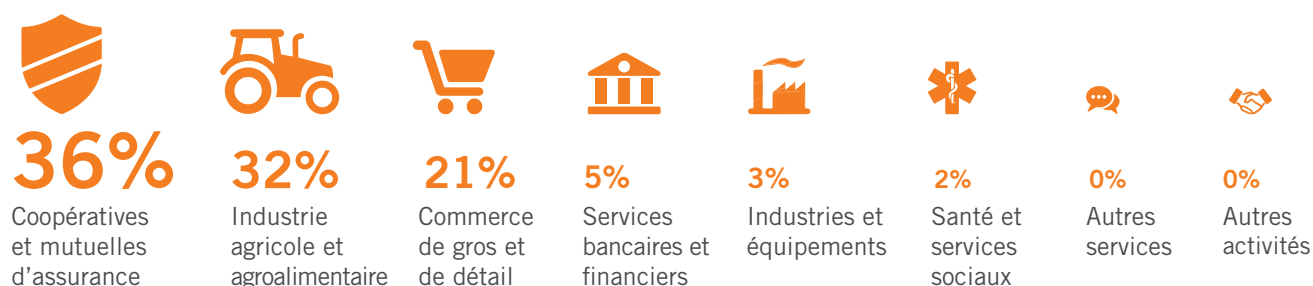
### LES 300 PREMIÈRES COOPÉRATIVES ET MUTUELLES ORGANISATIONS PAR SECTEUR



Le chiffre d'affaires moyen du top 300 a augmenté de 0,52 milliard de dollars américains, passant de 7,35 milliards en 2012 à 7,87 milliards en 2013, et la valeur du chiffre d'affaires de la 300<sup>e</sup> coopérative a également augmenté, passant de 1,26 à 1,47 milliard entre 2012 et 2013. Cette année, 40 % des coopératives du top 300 sont actives dans le secteur des assurances, tandis que 32 % appartiennent au secteur agricole et agroalimentaire. Au total, le chiffre d'affaires cumulé des 300 premières coopératives et mutuelles représente 80 % du chiffre d'affaires global de la base de données.

**Les cinq organisations les mieux classées du top 300 ont légèrement évolué par rapport à l'année précédente, bien que Zenkyoren (la Fédération nationale d'assurance mutuelle des coopératives agricoles du Japon) occupe la première place pour la quatrième année consécutive.** Cette année, ACDLEC - E.Leclerc (France) grimpe de la cinquième à la deuxième place, State Farm (États-Unis) passe de la quatrième à la troisième place, tandis que Kaiser Permanente (États-Unis) et Rewe Group (Allemagne) s'invitent dans le top 5, respectivement en quatrième et cinquième position.

## LES 300 PREMIÈRES COOPÉRATIVES ET MUTUELLES, PAR SECTEUR PAR CHIFFRE D'AFFAIRES/PIB PAR HABITANT



Le classement selon le chiffre d'affaires rapporté au produit intérieur brut (PIB) par habitant reflète l'importance des coopératives dans leurs pays respectifs.

CLASSEMENT 2013	CLASSEMENT 2012	ORGANISATION	PAYS	CHIFFRE D'AFFAIRE/PIB PAR HABITANT 2013	DOMAINE D'ACTIVITÉ
1	1	INDIAN FARMERS FERTILISER COOPERATIVE LTD. (IFFCO)	Inde	2.358.998,95	Agriculture et alimentation
2	2	NH NONGHYUP (NACF)	République de Corée	2.117.469,23	Agriculture et alimentation
3	3	ZENKYOREN (FÉDÉRATION NATIONALE D'ASSURANCE MUTUELLE DES COOPÉRATIVES AGRICOLES)	Japon	1.639.488,96	Assurance
4	-	CONFERERAÇÃO NACIONAL DAS COOPERATIVAS MÉDICAS UNIMED DO BRASIL	Brésil	1.629.790,56	Santé et services sociaux
5	4	ACDLEC - E.LECLERC	France	1.476.389,02	Commerce de gros et de détail

## LE SECTEUR AGRICOLE ET AGROALIMENTAIRE

Ces dernières années, le monde a beaucoup porté son regard sur l'agriculture et les pratiques et politiques des systèmes agricoles. Le thème retenu par l'exposition universelle de cette année à Milan, «Nourrir la planète, énergie pour la vie » constitue la démonstration la plus récente de l'importance accordée à la chaîne d'approvisionnement alimentaire et à ses acteurs. Pourtant, et malgré qu'une grande proportion de la production agricole de la planète soit organisée de manière coopérative, les données sur ce type d'entreprises sont encore rares, et l'impact comme le rôle des coopératives dans la garantie de produits de haute qualité, de salaires décents et de développement durable n'est que partiellement révélé.

Les données de l'Observatoire mondial des coopératives contribuent à combler, au moins en partie, ce manque de données. Dans la partie consacrée au secteur de l'agriculture et de l'agroalimentaire, l'importance économique des plus grandes coopératives agricoles est analysée. Les données indiquent une **augmentation du chiffre d'affaires total des 30 premières coopératives de l'industrie agricole et agroalimentaire, de 328,42 à 410,53 milliards de dollars américains entre 2011 et 2013**, et ce malgré la crise économique mondiale observée pendant ces années.

### LE TOP 3 EN 2013

#### NH NONGHYUP (NACF)

Membres

**2.431.353**

Membres individuels de coopératives membres

Personnel

près de **80.000**

Pays

Republic of Korea

#### ZEN-NOH

Membres

**1.032**

Unions de coopératives (notamment 156 unions secondaires)

Personnel

plus de **8.000**

Pays

Japan

#### CHS INC.

Membres

**625.000**

Producteurs, principalement à travers 1.100 coopératives membres

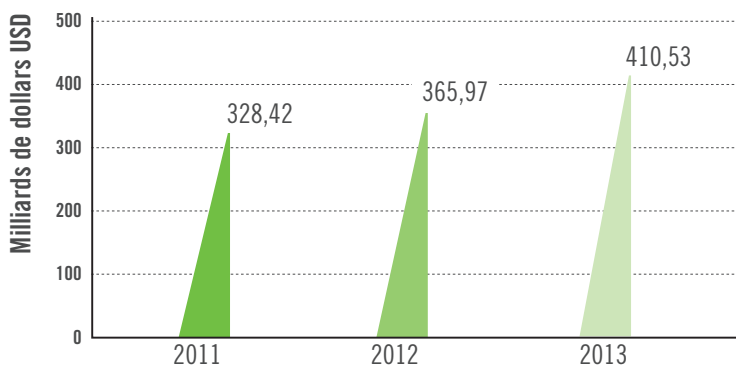
Personnel

plus de **11.000**

Pays

USA

### CROISSANCE DU TOP 30 SUR LES 3 DERNIÈRES ANNÉES



Les coopératives peuvent s'impliquer activement dans le projet en remplissant le questionnaire sur [www.monitor.coop](http://www.monitor.coop).

La totalité du rapport de l'Observatoire mondial des coopératives est disponible ici: [www.monitor.coop](http://www.monitor.coop)